

# KIRUNA



**AHLGRENS**

08 - 500 125 80

## INDUSTRIELL SKJUTGRIND KIRUNA

**Avsedd användning:** Skjutgrind kiruna är perfekt för alla typer av verksamheter. Dessa grindar installeras runt industribyggnader, flygplatser, hamnar, bevakade parkeringsplatser, samt skolor, dagis, köpcentra mm. Skjutgrindar används även på breda tomter där grinden kan dras längs ett stängsel. Grindarna används också flitigt när förgården är kort eller om en backe hindrar användningen av en slaggrind.



### SÄKRA

Handdrivna och eldrivna grindar är CE-märkta för att visa att de överensstämmer med bestämmelserna i standarden SS-EN 13241-1 och intygar att alla lagstadgade krav för marknadsföring av produkten uppfylls.



### KONSOLBALKAR

Grinden består av en konsolbalkskonstruktion. Bladet är fäst på ett balkspår på 130 x 115 mm och förflyttas via skenor som är förankrade i betongfundamentet. Grinden skjuts cirka 110 mm ovanför marknivå och kommer inte i kontakt med marken.



### KORROSIONSBESTÄNDIGA

Grindarna med konsolbalkar är korrosionsbeständiga, tack vare varmförzinkning eller varmförzinkning i kombination med en beläggning av polyesterfärg. Duplex-produkterna omfattas av vår korrosionsskyddsgaranti på fem år.



### HELTÄCKANDE

Tillsammans med ABISKO grinden och vårt breda sortiment av stängsel så får du ett heltäckande områdesskydd som passar just dina behov. Vi har en stor bredd av olika typer av industristängsel med diverse tillbehör.

## KAN SKRÄDDARSYS EFTER SPECIFIKA BEHOV

### TILLGÄNGLIGA I ETT FLERTAL MÅTT:

- breddintervall, 8 000-12 000 mm.
- höjdintervall, 1 200-2 400 mm.



Bladets höjd (H) i [mm] upp till	Bredd mellan stolpar (So) i [mm] upp till						
	8000	8500	9000	9500	10000	11000	12000
1200	+	+	+	+	+		
1450	+	+	+	+	+	+	+
1650	+	+	+	+	+	+	+
1950	+	+	+	+	+	+	+
2150	+	+	+	+	+	+	+
2400	+	+	+	+	+		

## AVSEDD ANVÄNDNING

Skjutgrind Kiruna är perfekt för alla typer av verksamheter. Dessa grindar installeras runt industribyggnader, flygplatser, hamnar, bevakade parkeringsplatser, samt skolor, dagis, köpcentra mm. Skjutgrindar används även på breda tomter där grinden kan dras längs ett stängsel. Grindarna används också flitigt när förgården är kort eller om en backe hindrar användningen av en slaggrind.

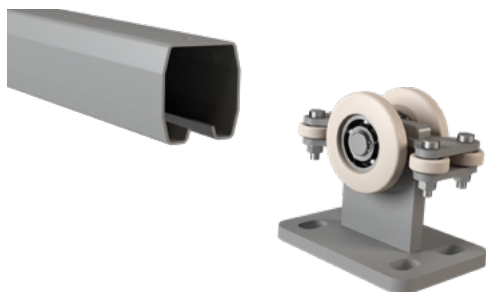
- 200 x 155 mm spårbalk,
- trippel vägledande ram för manuella grindar,
- dubbel låspost med uppsamlare,
- bakre ram som stödjer bladet när grinden är öppen,
- finns som både automatisk (motordriven) och manuell.

## TILLFÖRLITLIG KONSOLBALKSKONSTRUKTION

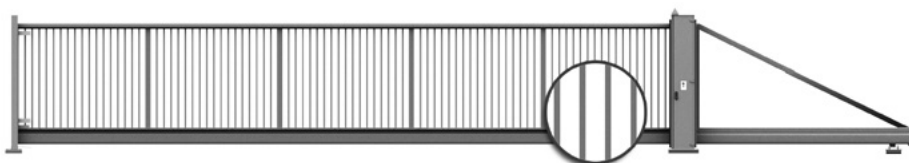
### SPÅRBALK

Grinden består av en konsolbalkskonstruktion. Bladet sitter på ett markspår på 200 x 155 mm och förflyttas via skenor. Kiruna kommer i utföranden upp till 12 m, vilket passar perfekt för verksamheter som är i behov av en större öppningsbredd. Det går även att sätta två skjutgrindar mitt emot varandra och då få en öppningsbredd på 24 m.

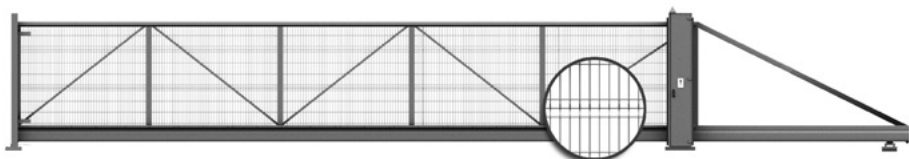
Vi kan även göra grindar på 16 m vid förfrågan. Då kan du få en total öppningsbredd på 32 m.



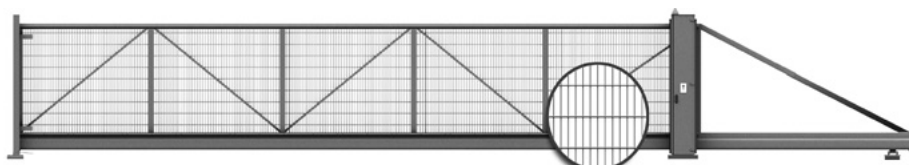
## EXEMPEL PÅ UTFACKNING TILL SKJUTGRIND MED KONSOLBALKAR



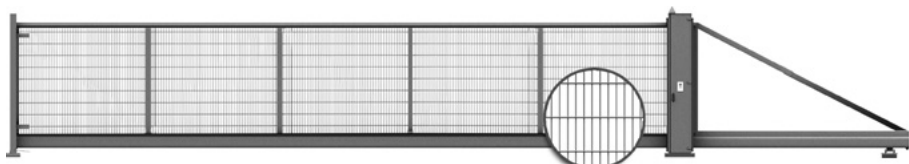
Skjutgrind med utfackning med lådsektioner på 25 x 25 [mm] som är fastsvetsade på strukturen - sett från fastigheten.



Skjutgrind med utfackning med gallerpaneler som är fastskruvade på konstruktionen - sett från fastigheten.



Skjutgrind med utfackning med gallerpaneler som är fastskruvade på konstruktionen - sett från fastigheten.



Skjutgrind med utfackning med gallerpaneler som är fastsvetsade på strukturen - sett från fastigheten.

## NYHET

### NYA SYSTEMFYLLNINGAR



Rundrörsektion, fyllning  $\varnothing$  25 mm fastsvetsad på strukturen.

Finns även som en utökad fyllning.



Fyllning för stängd lådsektion 25 x 25 mm [mm], CARO-arrangemang, fastsvetsad på strukturen.

Finns även som en utökad fyllning.



Fyllning för stängd lådsektion 30 x 18 mm, fastsvetsad på strukturen.

Finns även som en utökad fyllning.

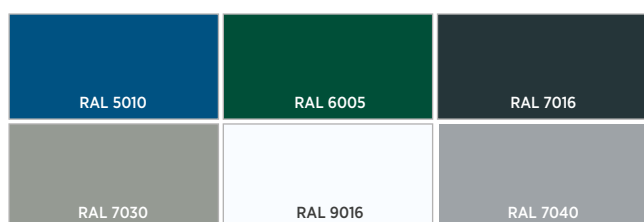
## MODULÄR KONSTRUKTION

Skjutgrindarna kan användas med ett flertal utfackningskonstruktioner. Skjutgrindarna består av moduler som sätts ihop med patentskyddade skruvar och fästelement. För grindar som är bredare än 5 900 mm består bladet av två moduler. Bladmodulerna kopplas samman med sektioner på 100 x 50 mm. Enheten skruvas ner i markspåret.

## FÄRGER

### FÄRGINTERVALL

Standardgrindarna finns i varmförzinkade versioner eller varmförzinkade versioner med polyesterlackering.



De industriella grindarna finns även i andra RAL-färger.



RAL-färger

## SKJUTGRINDSTYPER

### MANUELL GRIND

### GRIND MED EN ENHET I EN LÅG LÅDA

### GRIND MED EN ENHET I EN HÖG LÅDA



## TILLBEHÖR

### KOMFORT OCH SÄKERHET

Skjutgrind Kiruna finns i manuella och automatiska (motordrivna) versioner. Den automatiska grinden lämpar sig framförallt fastigheter där grinden kommer att öppnas och stängas frekvent. I detta fall så är den automatiska grinden en praktisk lösning. Den automatiska grinden finns i två utföranden, beroende på vilken säkerhet du vill ha: Totmann-versionen (stys med en nyckelbrytare eller Automatik-versionen (stys med fjärrkontrollssändare). Beroende på vad som krävs har den automatiska versionen tre (Automatik 1) eller fem säkerhetslister (Automatik 2). Den manuella versionen är försedd med ett Locinox-lås. I den automatiska versionen låser du med den automatiska driftsenheten. Grinden är CE-märkt för alla utföranden.

	TOTMANN-VERSIONEN	AUTOMATIK-VERSIONEN
<b>STANDARDTILLBEHÖR</b>		
STÅLLDON	☑	☑
CENTRAL STYRENHET	☑	☑
RADIOMOTTAGARE	—	☑
SÄNDARE FÖR FJÄRRSTYRNING AV ENHETEN - TVÅ ST.	—	☑
VARNINGSLAMPA	☑	☑
EXTERN ANTENN	—	☑
FOTOCCELLER - EN UPPSÄTTNING	—	☑
NYCKELBRYTARE MED NÖDSTOPP	☑	☑
SÄKERHETSLISTER (AUTOMATIK 1 - TRE SÄKERHETSLISTER, AUTOMATIK 2 - FEM SÄKERHETSLISTER)	—	☑
SYSTEM FÖR ÖVERFÖRING AV SIGNALER FRÅN DEN SÄKERHETSLIST SOM ÄR MONTERAD PÅ BLADET	—	☑
<b>DIREKTIV OCH STANDARDER</b>	GRINDARNA HAR EN CE-MÄRKNING ENLIGT DIREKTIVEN 2006/95/EC OCH 2004/108/EC OM BYGGVAROR OCH UPPFYLLER STANDARDKRAVEN I EN 13241-1.	
*) YTTREMODULER KRÄVS.	☑ STANDARDTILLBEHÖR.	● VALFRIA TILLBEHÖR. — EJ TILLGÄNGLIGT.

### STRUKTURELL STOLPE

Strukturell stolpe (bärande) tillverkad av 120x120 mm sektioner. Den strukturella stolpen i automatiska grindar är utrustad med en hylla för att installera drivenheten eller är ansluten till en av två tillgängliga enhetslådor. Låga och höga drivenhetslådor är tillgängliga, beroende på hur grinden ska användas och typ av automatisk drivenhet.

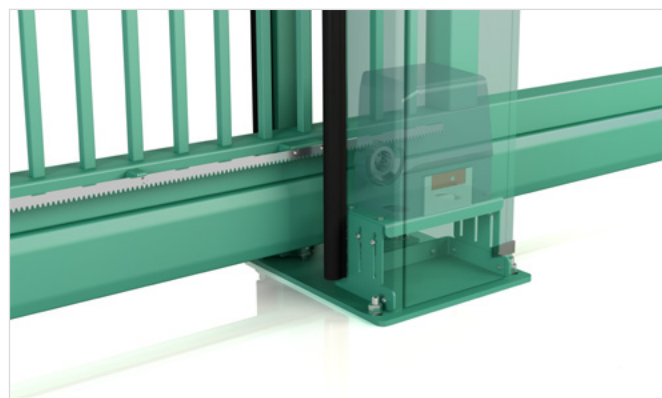
### DRIVENHET I LÅDAN

Lådan skyddar drivenheten och styrenheten mot växlande väderförhållanden. Lådans lås skyddar drivenheten mot obehörig åtkomst. Varje drivenhet har en fränkopplingsfunktion som kan användas vid strömavbrott.

### VALFRIA TILLBEHÖR

Valfria tillbehör kan användas.

Fotoceller, reflekterande fotocell, BFT-trådbunden kodknappsats, två- eller fyrkanalig fjärrkontroll, blinkande ljus, roterande, huvudströmbrytare, detektor för induktiv slinga, extern AW-radiomottagare, intern kodknappsats, beröringsfri kortläsare, beröringsfritt kort/nyckelbricka, LOCINOX-nyckelskåp.



## BREDDINTERVALL FÖR ENHETER

BREDDINTERVALLET ÄR GRÅMARKERAT

GRINDTYP	DRIVENHETSMODELL	4 000	5 000	6 000	7 000	8 000	9 000	10 000	11 000	12 000	13 000	14 000	15 000	16 000
KIRUNA	BENINCA BISON35 OTI <sup>(1)</sup> <sup>(3)</sup>													
	CAME BK 2200T <sup>(1)</sup>													
	FAAC 850 + EP 104-1													
	BFT ICARO NF PROX <sup>(1)</sup>													

SPECIFIKATIONER FÖR DRIVENHET

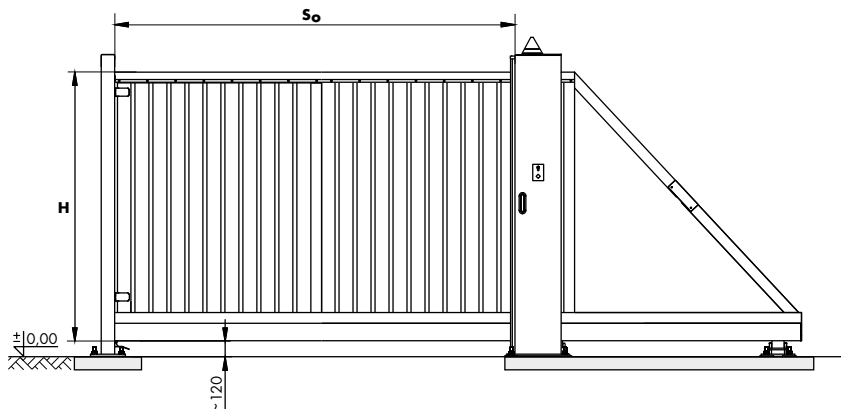
GRINDTYP	DRIVENHETSMODELL	MAXIMALT ANTAL AKTIVERINGAR PER TIMME	MOTORFÖRSÖRJNING	MAINS	STRÖMFÖRBRUKNING	KÖRHASTIGHET
KIRUNA	BENINCA BISON35 OTI	TUNG DRIFT	3 X 400V AC	3 X 400V AC	1,200 W	reg. 7-19 m/min.
	FAAC 850 + EP 104-1	TUNG DRIFT	3 X 400V AC	1 X 400V AC	1,800 W	reg. 20-30 m/min.
	BFT ICARO NF PROX	TUNG DRIFT	230V AC	230V AC	750 W	9 m/min.
	CAME BK 2200T	40	3 X 400V AC	3 X 400V AC	600 W	10.5 m/min.

## BESTÄLLNINGS- OCH DESIGNMÅTT OCH INSTALLATIONSMÅTT

MÅTT FÖR MONTERING AV SKJUTGRINDAR

Höger grind – sett från fastigheten (riktningen för den beställda grinden är den som grinden öppnas mot, sett från fastigheten).

Beställningsmått



**So** – bredd mellan stolparna – beställningsmått,  
**H** – grindbladets höjd – beställningsmått.

Spårbalk [mm]	Grindens beställningsbredd (So) [mm] upp till	Fri passagebredd Sj [mm]. Manuell grind eller Totmann	Fri passagebredd Sj [mm]. Version med Automatik-grind	Grindens avstånd till marken [mm]	Grindkonstruktion	Dubbel låspost	Grindens totala längd [mm]
200x155	8 000	Sj=So-315 (+-10)mm	Sj=So-335 (+-10)mm Sj=So-365 (+-10)mm *	120	100x100 upp till en bredd av 10 000 och 120x120 över 10 000	120x120	11 100
	8 500						11 600
	9 000						12 300
	9 500						10 200
	1 000						13 500
	11 000						15 000
	12 000						16 500

\*Applies to the FAAC 850 high-speed drive with the EP 104-1 control unit.

## GALLERI

**INDUSTRIELL SKJUTGRIND KIRUNA**

- Utfackning: Lådsektion 25 x 25 mm
- Korrosionsskydd: varmförzinking
- FÄRG: RAL 9016

**INDUSTRIELL SKJUTGRIND KIRUNA**

- Utfackning: 25 x 25 mm lådsektion
- Korrosionsskydd: varmförzinking
- FÄRG: RAL 7016

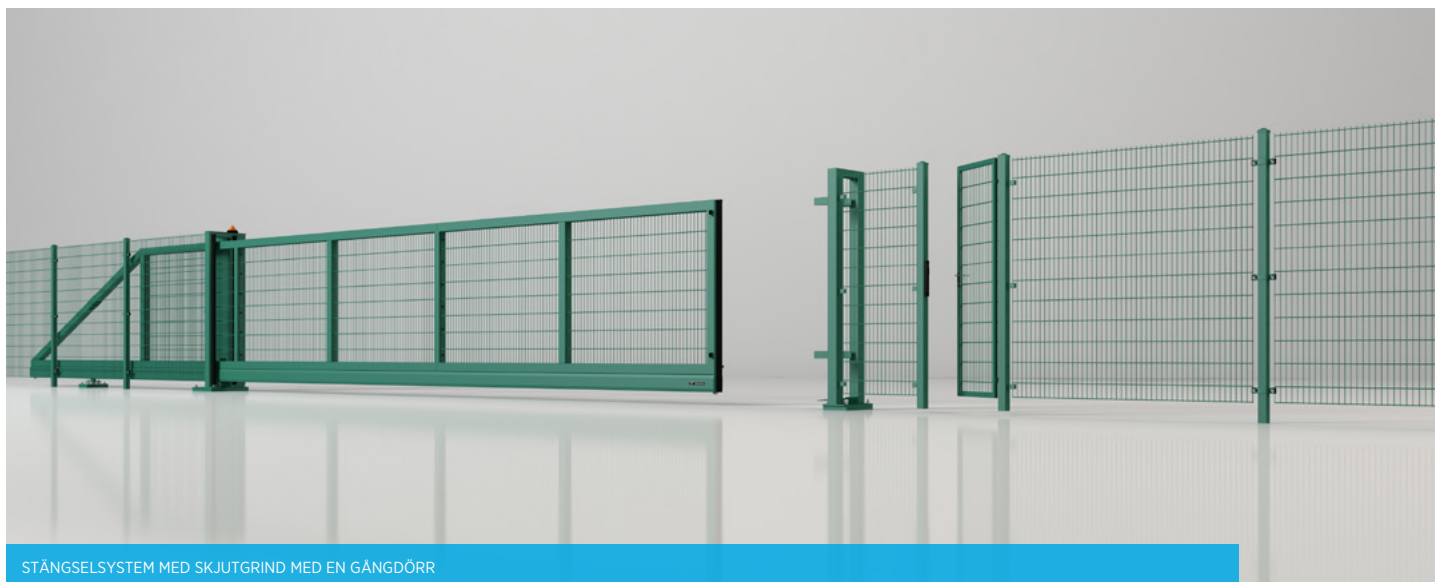
## BYGG ETT OMFATTANDE SYSTEM FÖR INDUSTRIELL INHÄGNAD

Stängelsystemet är ett omfattande skydd för din egendom. Bostads- och industrisortimentet inkluderar moderna profil- och panelstängsel i stål. Våra tillförlitliga, högkvalitativa och slitstarka stängsel ser även bra ut. Enkelt, säkert och snyggt.

VÄLJ DE PRODUKTER SOM PASSAR DINA BEHOV OCH BYGG DITT EGET STÄNGSEL.



STÄNGSELSYSTEM MED SKJUTGRIND OCH EN GRIND, SAMT LÄDSEKTIONSUTFACKNING PÅ 25 x 25 [mm]



STÄNGSELSYSTEM MED SKJUTGRIND MED EN GÅNGDÖRR

**AHLGREN**  
08 - 500 125 80

**Nils Ahlgren AB**

Rörvägen 16, Jordbro 136 50  
info@nilsahlgren.se  
tel: 08-500 125 80

[www.nilsahlgren.se](http://www.nilsahlgren.se)